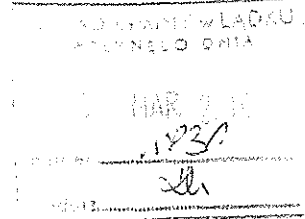




POWIATOWY
ZARZĄD DRÓG W SŁUPCY
z s. w Słomczycach

Słomczyce 01, 50-430 Przechylice
tel. i fax: 667 177 11 49 e-mail: pzd@slupcy.pl www.pzd.slupcy.pl
NIP: 667-15-13-010 REGON: 141102902

PZD.DDM.043.07.19.PB



020/05

07.03.19
ay

Ustawa

Słomczyce, dnia 27 lutego 2019 r.

wg rozdzielnika

Mając na uwadze rozpoczynający się sezon wiosenno-letni i związany z tym okres wzmożonego wzrostu roślinności, PZD w Słupcy jak co roku przygotowuje się do realizacji robót związanych z wykaszaniem poboczy i rowów przydrożnych, zlokalizowanych przy drogach powiatowych na terenie powiatu słupeckiego. W związku z powyższym, zwracam się z uprzejmą prośbą do Wójtów Gmin i Burmistrzów Miast z terenu Powiatu Słupeckiego o przekazanie niniejszej informacji radnym, sołtysom i mieszkańcom swoich gmin, na najbliższej sesji rady gminy.

W ostatnim czasie podczas objazdów dróg stwierdzono, że kamienie zbierane przez rolników z pól uprawnych wrzucane są bezpośrednio na pobocza drogi i do przydrożnych rowów, co skutkuje bardzo dużymi utrudnieniami podczas wykaszania traw w pasie drogowym. Składowane kamienie wpływają na znaczne pogorszenie bezpieczeństwa pracującej ekipy remontowo-patrołowej PZD w Słupcy, oraz bezpośrednio również na użytkowników ruchu drogowego. Niewidoczne w wysokiej trawie kamienie polne powodują poważne uszkodzenia maszyn i specjalistycznego sprzętu wykorzystywanego podczas robót drogowych, oraz znacznie wydłużają czas wykaszania poboczy i częściowo rowów odwodnieniowych. Wysoki koszt naprawy tych sprzętów również znacznie uszczupla nasz budżet, dlatego w razie ich awarii będziemy dochodzić prawnie o odszkodowanie od właścicieli przyległego terenu.

W związku z tym dużym i nagminnym ostatnio problemem Powiatowy Zarząd Dróg w Słupcy prosi właścicieli gruntów sąsiadujących z drogami o pilne usunięcie składowanych w pasie drogowym kamieni polnych. Należy w tym miejscu nadmienić, że art. 39 ust. 1 pkt 7 ustawy z dnia 21 marca 1985r. o drogach publicznych (Dz. U. z 2018r. poz. 2068) zabrania niszczenia rowów przydrożnych, i za czynność tę art. 100 pkt 3 ustawy z dnia 20 maja 1971r. Kodeks wykroczeń (Dz. U. z 2018 r. poz. 618) przewiduje karę grzywny do 1000 zł albo karę nagany.

Chciałbym również poinformować, że właściciele gruntów mający problem ze składowaniem kamieni polnych, mogą je w każdej ilości dowieźć do siedziby PZD w Słomczycach. Zgromadzony materiał po przekruszeniu będzie wykorzystywany do uzupełniania poboczy i ubytków na drogach o nawierzchniach tłuczniowych i gruntowych. Szczegóły można ustalać z przedstawicielem PZD - tel. 601 234 364

Otrzymują:

1. wg rozdzielnika,
2. a/a

rozdzielnik:

1. Urząd Gminy w Słupcy,
ul. Sienkiewicza 16,
62-400 SŁUPCA,
2. Urząd Gminy Strzałkowo,
ul. Wyszyńskiego 6,
62-420 Strzałkowo,
3. Urząd Miasta i Gminy Zagórów,
ul. Kościelna 4,
62-410 Zagórów,
4. Urząd Gminy Łądek,
ul. Rynek 26,
62-406 Łądek,
5. Urząd Gminy Ostrowite,
ul. Lipowa ,
62-402 Ostrowite
6. Urząd Gminy Orchowo,
ul. Kościuszki 6,
62-436 Orchowo
7. Urząd Gminy Powidz,
29 Grudnia 24,
62-430 Powidz

STAROSTA
Jacek Bartkowiak
Jacek Bartkowiak